

Rapport de mission de repérage des matériaux et produits contenant de l'amiante avant réalisation de travaux

Norme NF X 46-020 V .2017

13 SQUARE DU GERFAUT

77420 CHAMPS SUR MARNE



A \ INFORMATIONS GENERALES

A.1 \ DESIGNATION DU BÂTIMENT

Nature du bâtiment :	LOGEMENTS COLLECTIFS	Adresse :	13 SQUARE DU GERFAUT 77420 CHAMPS SUR MARNE
Date du permis de construire ou date de construction		Bâtiment :	
Etage :		Porte :	
Ref Cadastrale :	NC	Propriété de :	OPH77 10 AVENUE CHARLES PEGUY 77000 MELUN

A.2 \ DESIGNATION DU DONNEUR D'ORDRE

Nom :	OPH77	Documents remis :	
Adresse :	10 AVENUE CHARLES PEGUY 77000 MELUN	Moyens mis à disposition :	

A.3 \ EXECUTION DE LA MISSION

RAPPORT N° :	69LAF9901-2	Laboratoire d'Analyses :	ITGA
Repérage réalisé le :	04/09/2019	Adresse laboratoire :	3 RUE ARMAND HERPIN LACROIX - CS 46537 35065 RENNES CEDEX
Accompagnateur :		Numéro d'accréditation :	1-5967
Par :	Lyes IZABACHENE	Organisme d'assurance professionnelle :	AXA France
N° certificat :	1378	Adresse assurance :	313 Terrasses de l'Arche 92727 NANTERRE CEDEX
Date d'obtention :	03/09/2015	N° de contrat d'assurance :	10158549604
Organisme certificateur	CEBTP ZAC La Clef Saint Pierre - 12 Avenue Gay Lussac - 78990 ELANCOURT	Date de validité :	31/12/2019

B \ CACHET DU DIAGNOSTIQUEUR

FAIT LE 17/09/2019

Cabinet : EXPERT HABITAT & INDUSTRIE INGENIERIE

Nom du responsable : **DE TINGUY Emmanuel**

Nom du diagnostiqueur : **Lyes IZABACHENE**



C\ SOMMAIRE

Table des matières

A \ INFORMATIONS GENERALES	2
A.1 \ DESIGNATION DU BÂTIMENT	2
A.2 \ DESIGNATION DU DONNEUR D'ORDRE	2
A.3 \ EXECUTION DE LA MISSION.....	2
B \ CACHET DU DIAGNOSTIQUEUR	2
C \ SOMMAIRE	3
D \ CONCLUSIONS	4
E \ PROGRAMME DE REPERAGE	11
F \ CONDITIONS DE REALISATION DU REPERAGE	13
G \ RAPPORTS PRECEDENTS.....	13
H \ RESULTATS DETAILLES DU REPERAGE	14
ANNEXE 1 – PHOTOS DES ELEMENTS AMIANTES ET/OU NON AMIANTES.....	27
ANNEXE 3 – PROCES VERBAUX D'ANALYSES.....	35
ATTESTATION(S).....	38
CERTIFICAT DE COMPETENCES	39

D\ CONCLUSIONS

Dans le cadre de la mission décrite en tête de rapport, il a été repéré des matériaux et produits contenant de l'amiante

PIECE	ETAGE	ELEMENTS	DESCRIPTIF LABORATOIRE	REPERAGE	Echantillon	METHODE	ETAT	RESULTAT
Débarras	Rez de chaussée	Enduit / Calicot	Peinture non séparable + papier non séparable + enduit plâtreux blanc non séparable + carton non séparable + matériau plâtreux blanc non séparable	Mur A	69LAF9901-2P002	RESULTAT ANALYSE	BON ETAT	Amiante détecté (Chrysotile)
Débarras	Rez de chaussée	Enduit / Calicot	Peinture non séparable + papier non séparable + enduit plâtreux blanc non séparable + carton non séparable + matériau plâtreux blanc non séparable	Mur B	69LAF9901-2P002	ZPSO	BON ETAT	Amiante détecté (Chrysotile)
Débarras	Rez de chaussée	Enduit / Calicot	Peinture non séparable + papier non séparable + enduit plâtreux blanc non séparable + carton non séparable + matériau plâtreux blanc non séparable	Mur D	69LAF9901-2P002	ZPSO	BON ETAT	Amiante détecté (Chrysotile)

PIECE	ETAGE	ELEMENTS	DESCRIPTIF LABORATOIRE	REPERAGE	Echantillon	METHODE	ETAT	RESULTAT
Entrée	Rez de chaussée	Enduit / Calicot	Peinture non séparable + papier non séparable + enduit plâtreux blanc non séparable + carton non séparable + matériau plâtreux blanc non séparable	Mur A	69LAF9901-2P002	ZPSO	BON ETAT	Amiante détecté (Chrysotile)
Entrée	Rez de chaussée	Enduit / Calicot	Peinture non séparable + papier non séparable + enduit plâtreux blanc non séparable + carton non séparable + matériau plâtreux blanc non séparable	Mur C	69LAF9901-2P002	ZPSO	BON ETAT	Amiante détecté (Chrysotile)
Entrée	Rez de chaussée	Enduit / Calicot	Peinture non séparable + papier non séparable + enduit plâtreux blanc non séparable + carton non séparable + matériau plâtreux blanc non séparable	Mur D	69LAF9901-2P002	ZPSO	BON ETAT	Amiante détecté (Chrysotile)
Entrée	Rez de chaussée	Enduit / Calicot	Peinture non séparable + papier non séparable + enduit plâtreux blanc non séparable + carton non séparable + matériau plâtreux blanc non séparable	Mur E	69LAF9901-2P002	ZPSO	BON ETAT	Amiante détecté (Chrysotile)

PIECE	ETAGE	ELEMENTS	DESCRIPTIF LABORATOIRE	REPERAGE	Echantillon	METHODE	ETAT	RESULTAT
Séjour	Rez de chaussée	Enduit / Calicot	Peinture non séparable + papier non séparable + enduit plâtreux blanc non séparable + carton non séparable + matériau plâtreux blanc non séparable	Mur A	69LAF9901-2P002	ZPSO	BON ETAT	Amiante détecté (Chrysotile)
Séjour	Rez de chaussée	Enduit / Calicot	Peinture non séparable + papier non séparable + enduit plâtreux blanc non séparable + carton non séparable + matériau plâtreux blanc non séparable	Mur C	69LAF9901-2P002	ZPSO	BON ETAT	Amiante détecté (Chrysotile)
Séjour	Rez de chaussée	Enduit / Calicot	Peinture non séparable + papier non séparable + enduit plâtreux blanc non séparable + carton non séparable + matériau plâtreux blanc non séparable	Mur F	69LAF9901-2P002	ZPSO	BON ETAT	Amiante détecté (Chrysotile)
Séjour	Rez de chaussée	Enduit / Calicot	Peinture non séparable + papier non séparable + enduit plâtreux blanc non séparable + carton non séparable + matériau plâtreux blanc non séparable	Mur G	69LAF9901-2P002	ZPSO	BON ETAT	Amiante détecté (Chrysotile)

PIECE	ETAGE	ELEMENTS	DESCRIPTIF LABORATOIRE	REPERAGE	Echantillon	METHODE	ETAT	RESULTAT
Séjour	Rez de chaussée	Enduit / Calicot	Peinture non séparable + papier non séparable + enduit plâtreux blanc non séparable + carton non séparable + matériau plâtreux blanc non séparable	Mur I	69LAF9901-2P002	ZPSO	BON ETAT	Amiante détecté (Chrysotile)
Séjour	Rez de chaussée	Enduit / Calicot	Peinture non séparable + papier non séparable + enduit plâtreux blanc non séparable + carton non séparable + matériau plâtreux blanc non séparable	Mur J	69LAF9901-2P002	ZPSO	BON ETAT	Amiante détecté (Chrysotile)
Débarras	Rez de chaussée	Enduit / Peinture béton	Enduit plâtreux blanc en vrac non séparable + peinture non séparable + matériau gris en faible quantité non séparable	Plafond	69LAF9901-2P003	RESULTAT ANALYSE	BON ETAT	Amiante détecté (Chrysotile)
Entrée	Rez de chaussée	Enduit / Peinture béton	Enduit plâtreux blanc en vrac non séparable + peinture non séparable + matériau gris en faible quantité non séparable	Plafond	69LAF9901-2P003	ZPSO	BON ETAT	Amiante détecté (Chrysotile)

PIECE	ETAGE	ELEMENTS	DESCRIPTIF LABORATOIRE	REPERAGE	Echantillon	METHODE	ETAT	RESULTAT
Salle de bains	Rez de chaussée	Enduit / Peinture béton	Enduit plâtreux blanc en vrac non séparable + peinture non séparable + matériau gris en faible quantité non séparable	Plafond	69LAF9901-2P003	ZPSO	BON ETAT	Amiante détecté (Chrysotile)
Séjour	Rez de chaussée	Enduit / Peinture béton	Enduit plâtreux blanc en vrac non séparable + peinture non séparable + matériau gris en faible quantité non séparable	Plafond	69LAF9901-2P003	ZPSO	BON ETAT	Amiante détecté (Chrysotile)
WC	Rez de chaussée	Enduit / Calicot	Matériau plâtreux blanc	Mur C	69LAF9901-2P006	RESULTAT ANALYSE	BON ETAT	Fr2:Amiante détecté (Chrysotile)
WC	Rez de chaussée	Enduit / Calicot	Papier non séparable + enduit plâtreux blanc non séparable + carton	Mur C	69LAF9901-2P006	RESULTAT ANALYSE	BON ETAT	Fr3:Amiante détecté (Chrysotile)
Salle de bains	Rez de chaussée	Enduit / Calicot	Matériau plâtreux blanc	Mur A	69LAF9901-2P006	ZPSO	BON ETAT	Fr2:Amiante détecté (Chrysotile)
Salle de bains	Rez de chaussée	Enduit / Calicot	Papier non séparable + enduit plâtreux blanc non séparable + carton	Mur A	69LAF9901-2P006	ZPSO	BON ETAT	Fr3:Amiante détecté (Chrysotile)
Salle de bains	Rez de chaussée	Enduit / Calicot	Matériau plâtreux blanc	Mur D	69LAF9901-2P006	ZPSO	BON ETAT	Fr2:Amiante détecté (Chrysotile)
Salle de bains	Rez de chaussée	Enduit / Calicot	Papier non séparable + enduit plâtreux blanc non séparable + carton	Mur D	69LAF9901-2P006	ZPSO	BON ETAT	Fr3:Amiante détecté (Chrysotile)
Salle de bains	Rez de chaussée	Enduit / Calicot	Matériau plâtreux blanc	Mur E	69LAF9901-2P006	ZPSO	BON ETAT	Fr2:Amiante détecté (Chrysotile)

PIECE	ETAGE	ELEMENTS	DESCRIPTIF LABORATOIRE	REPERAGE	Echantillon	METHODE	ETAT	RESULTAT
Salle de bains	Rez de chaussée	Enduit / Calicot	Papier non séparable + enduit plâtreux blanc non séparable + carton	Mur E	69LAF9901-2P006	ZPSO	BON ETAT	Fr3:Amiante détecté (Chrysotile)
Salle de bains	Rez de chaussée	Enduit / Calicot	Matériau plâtreux blanc	Mur F	69LAF9901-2P006	ZPSO	BON ETAT	Fr2:Amiante détecté (Chrysotile)
Salle de bains	Rez de chaussée	Enduit / Calicot	Papier non séparable + enduit plâtreux blanc non séparable + carton	Mur F	69LAF9901-2P006	ZPSO	BON ETAT	Fr3:Amiante détecté (Chrysotile)
Salle de bains	Rez de chaussée	Enduit / Calicot	Matériau plâtreux blanc	Mur H	69LAF9901-2P006	ZPSO	BON ETAT	Fr2:Amiante détecté (Chrysotile)
Salle de bains	Rez de chaussée	Enduit / Calicot	Papier non séparable + enduit plâtreux blanc non séparable + carton	Mur H	69LAF9901-2P006	ZPSO	BON ETAT	Fr3:Amiante détecté (Chrysotile)
WC	Rez de chaussée	Enduit / Calicot	Matériau plâtreux blanc	Mur D	69LAF9901-2P006	ZPSO	BON ETAT	Fr2:Amiante détecté (Chrysotile)
WC	Rez de chaussée	Enduit / Calicot	Papier non séparable + enduit plâtreux blanc non séparable + carton	Mur D	69LAF9901-2P006	ZPSO	BON ETAT	Fr3:Amiante détecté (Chrysotile)
WC	Rez de chaussée	Enduit / Peinture béton	Enduit plâtreux blanc en vrac non séparable + peintures multiples avec poussières non séparable	Plafond	69LAF9901-2P007	RESULTAT ANALYSE	BON ETAT	Amiante détecté (Chrysotile)
Cuisine	Rez de chaussée	Enduit / Peinture béton	Enduit plâtreux blanc en vrac non séparable + peintures multiples avec poussières non séparable	Plafond	69LAF9901-2P007	ZPSO	BON ETAT	Amiante détecté (Chrysotile)

PIECE	ETAGE	ELEMENTS	DESCRIPTIF LABORATOIRE	REPERAGE	Echantillon	METHODE	ETAT	RESULTAT
Cuisine	Rez de chaussée	Enduit / Calicot	Peinture non séparable + enduit plâtreux blanc en vrac non séparable + papier non séparable + carton en faible quantité non séparable + matériau plâtreux blanc en faible quantité non séparable	Mur E	69LAF9901-2P010	RESULTAT ANALYSE	DEGRADATION PARTIELLE	Amiante détecté (Chrysotile)
Cuisine	Rez de chaussée	Enduit / Calicot	Peinture non séparable + enduit plâtreux blanc en vrac non séparable + papier non séparable + carton en faible quantité non séparable + matériau plâtreux blanc en faible quantité non séparable	Mur B	69LAF9901-2P010	ZPSO	DEGRADATION PARTIELLE	Amiante détecté (Chrysotile)
Cuisine	Rez de chaussée	Enduit / Calicot	Peinture non séparable + enduit plâtreux blanc en vrac non séparable + papier non séparable + carton en faible quantité non séparable + matériau plâtreux blanc en faible quantité non séparable	Mur D	69LAF9901-2P010	ZPSO	DEGRADATION PARTIELLE	Amiante détecté (Chrysotile)
WC	Rez de chaussée	Conduit Amiante ciment		Conduits	69LAF9901-2P011	JP	BON ETAT	Amiante détectée

JP : Jugement Personnel, ZPSO : Zone présentant des similitudes d'Ouvrage

Liste des locaux non visités concernés par les travaux et justification

PIECE	ETAGE	STATUT DE VISITE
NEANT		

Liste des éléments non inspectés et justification

PIECE	ETAGE	ELEMENTS	REPERAGE	RESULTAT
NEANT				

E \ PROGRAMME DE REPERAGE

PIECES CONCERNEES	PERIMETRE DU REPERAGE	REPERAGE	TRAVAUX	ELEMENTS	Echantillonnage	REMARQUES PARTICULIERES
	LOGEMENTS COLLECTIFS		Selon BT			

OFFICE PUBLIC DE L'HABITAT 77		PAGE N° 1
NOM ET ADRESSE DE L'EXPÉDITEUR OFFICE PUBLIC DE L'HABITAT 77 ANT. PARIS VALLEE MARNE 24 COURS DES DEUX PARCS 77420 CHAMPS SUR MARNE Tél: 01 64 14 11 11 Siret: 27770001900015		BON DE TRAVAUX 2019 18438 EXPERT HABITAT INGENIERIE 33 BIS BOULEVARD GAMBETTA 3EME ETAGE 78300 POISSY Téléphone 0321734144
Réf. fournisseur F / 5149 Marché n° 2017 4475 1 Provenance Objet DIVERS	ÉMETTEUR HEVIN ERIC	
SERVICE SCE PARIS VAL MARNE LOCALISATION Programme 69 CHAMPS SUR MARNE /NOISIEL (LES POMMIERS) Tranche 1 Ensemble F000 Escaller AF Étage 99 Logement 1 Module 69LAF9901	ADRESSE 13 SQUARE DU GERFAUT 77420 CHAMPS SUR MARNE	

DÉLAI D'EXÉCUTION 5 JOURS **PÉRIODE DU** 02-08-2019 **AU** 06-08-2019

ARTICLE	DÉSIGNATION	QUANTITÉ	PRIX UNITAIRE H.T.	TOTAL H.T.
AM145	REPERAGE AMIANTE AVANT TRAVAUX - TVX D'ENTRETIENS OU RÉPARATIONS ENTRF 1 A	1,00	5,00	5,00
AM176	ANALYSE EN LABORATOIRE - ANALYSE MET ANALYSE DE + 200 PRELEVEMENTS ISSUS D'UN	6,00	48,00	288,00
TOTAL H.T.				293,00
H.T. ACTUALISE				
COEFFICIENT REGIONAL				
RABAIS				
TOTAL H.T.				
T.V.A. 20,00 %				58,60
TOTAL T.T.C.				351,60

AFFECTATION BUDGÉTAIRE		CODES STRUCTURE ET SCHÉMA : TECHNI		LIBELLÉ DU POSTE BUDGÉTAIRE		MONTANT T.T.C.
CODE BUDGET	RUBRIQUE	INSTANCES				
1 HONAMIA	A760	APVM	PVM	HONORAIRES DIAG AMIANTE		351,60

AFFECTATION ANALYTIQUE		RÉFÉRENCES PATRIMOINE		RÉFÉRENCES OCCUPANT		MONTANT T.T.C.
CODE BUDGET						
1 HONAMIA	69 1	F000_AF_89LAF9901	L 9921723			351,60

Voir en page 2 la suite du BON DE TRAVAUX 2019 18438

ORIGINAL À CONSERVER PAR LE DESTINATAIRE

ELEMENTS A SONDER OU A ANALYSER NON PRESENTS:

Rapport N° : 69LAF9901-2 04/09/2019

Version : 17/09/2019

12/41

F \ CONDITIONS DE REALISATION DU REPERAGE

Le repérage amiante avant travaux, contient les informations sur la présence d'amiante dans les matériaux et produits du bâtiment afin d'informer les intervenants réalisant des activités ou interventions sur des matériaux et/ou équipements susceptibles de libérer des fibres d'amiante selon la liste citée dans le cadre E.

Il consiste à identifier et localiser, par inspections visuelles et investigations approfondies pouvant être destructives, l'ensemble des matériaux et produits contenant de l'amiante incorporés ou faisant indissociablement corps avec les locaux et les zones de l'immeuble objet des travaux.

Lorsque l'absence de marquages spécifiques ou de documents ne permet pas à l'opérateur de repérage d'attester de la présence ou de la non présence d'amiante dans les matériaux et produits, des prélèvements seront effectués afin de déterminer par analyse la présence ou non d'amiante.

Procédures de prélèvement :

Les prélèvements sur des matériaux ou produits susceptibles de contenir de l'amiante sont réalisés en vertu des dispositions du Code du Travail.

Le matériel de prélèvement est adapté à l'opération à réaliser afin de générer le minimum de poussières. Dans le cas où une émission de poussières est prévisible, le matériau ou produit est mouillé à l'eau à l'endroit du prélèvement (sauf risque électrique) et, si nécessaire, une protection est mise en place au sol ; de même, le point de prélèvement est stabilisé après l'opération (pulvérisation de vernis ou de laque, par exemple).

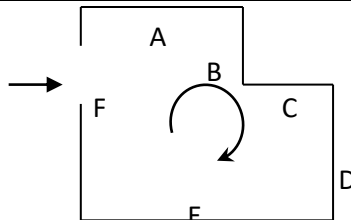
Pour chaque prélèvement, des outils propres et des gants à usage unique sont utilisés afin d'éliminer tout risque de contamination croisée. Dans tous les cas, les équipements de protection individuelle sont à usage unique.

L'accès à la zone à risque (sphère de 1 à 2 mètres autour du point de prélèvement) est interdit pendant l'opération. Si l'accompagnateur doit s'y tenir, il porte les mêmes équipements de protection individuelle que l'opérateur de repérage.

L'échantillon est immédiatement conditionné, après son prélèvement, dans un double emballage individuel étanche.

Les informations sur toutes les conditions existantes au moment du prélèvement susceptible d'influencer l'interprétation des résultats des analyses (environnement du matériau, contamination éventuelle, etc.) seront, le cas échéant, mentionnées dans la fiche d'identification et de cotation en annexe.

Sens du repérage pour évaluer un local :



G \ RAPPORTS PRECEDENTS

H \ RESULTATS DETAILLES DU REPERAGE

LISTE DES LOCAUX / PARTIES D'IMMEUBLE VISITEES/NON VISITEES CONCERNEES PAR LES TRAVAUX ET JUSTIFICATION

PIECE	ETAGE	JUSTIFICATION	VISITE	TRAVAUX
Salle de bains	RC		OUI	CONCERNEE
Débarras	RC		OUI	CONCERNEE
Séjour	RC		OUI	CONCERNEE
Cuisine	RC		OUI	CONCERNEE
Gaine technique	RC		OUI	CONCERNEE
Entrée	RC		OUI	CONCERNEE
WC	RC		OUI	CONCERNEE

DESCRIPTION DES REVETEMENTS EN PLACE AU JOUR DE LA VISITE

PIECE	ETAGE	MUR1	MUR2	MUR3	MUR4	PLANCHER BAS	PLANCHER HAUT	PORTES	FENETRE1	FENETRE2
Salle de bains	RC	Plaque de plâtre	Béton			Sol souple	Enduit			
Débarras	RC	Plaque de plâtre	Béton			Sol souple	Enduit			
Séjour	RC	Plaque de plâtre	Béton			Sol souple	Enduit			
Cuisine	RC	Béton	Plaque de plâtre			Sol souple	Enduit			
Gaine technique	RC									
Entrée	RC	Plaque de plâtre	Béton			Sol souple	Enduit			
WC	RC	Béton	Plaque de plâtre			Sol souple	Enduit			

LA LISTE DES MATERIAUX OU PRODUITS CONTENANT DE L'AMIANTE, SUR ZONE DE SIMILITUDE D'OUVRAGE ET SUR JUGEMENT PERSONNEL

PIECE	ETAGE	ELEMENTS	DESCRIPTIF LABORATOIRE	Echantillon	REPERAGE	ETAT	RESULTAT	METHODE
-------	-------	----------	------------------------	-------------	----------	------	----------	---------

PIECE	ETAGE	ELEMENTS	DESCRIPTIF LABORATOIRE	Echantillon	REPERAGE	ETAT	RESULTAT	METHODE
Débarras	Rez de chaussée	Enduit / Calicot	Peinture non séparable + papier non séparable + enduit plâtreux blanc non séparable + carton non séparable + matériau plâtreux blanc non séparable	69LAF9901-2P002	Mur B	BON ETAT	Amiante détecté (Chrysotile)	ZPSO
Débarras	Rez de chaussée	Enduit / Calicot	Peinture non séparable + papier non séparable + enduit plâtreux blanc non séparable + carton non séparable + matériau plâtreux blanc non séparable	69LAF9901-2P002	Mur D	BON ETAT	Amiante détecté (Chrysotile)	ZPSO
Entrée	Rez de chaussée	Enduit / Calicot	Peinture non séparable + papier non séparable + enduit plâtreux blanc non séparable + carton non séparable + matériau plâtreux blanc non séparable	69LAF9901-2P002	Mur A	BON ETAT	Amiante détecté (Chrysotile)	ZPSO
Entrée	Rez de chaussée	Enduit / Calicot	Peinture non séparable + papier non séparable + enduit plâtreux blanc non séparable + carton non séparable + matériau plâtreux blanc non séparable	69LAF9901-2P002	Mur C	BON ETAT	Amiante détecté (Chrysotile)	ZPSO

PIECE	ETAGE	ELEMENTS	DESCRIPTIF LABORATOIRE	Echantillon	REPERAGE	ETAT	RESULTAT	METHODE
Entrée	Rez de chaussée	Enduit / Calicot	Peinture non séparable + papier non séparable + enduit plâtreux blanc non séparable + carton non séparable + matériau plâtreux blanc non séparable	69LAF9901-2P002	Mur D	BON ETAT	Amiante détecté (Chrysotile)	ZPSO
Entrée	Rez de chaussée	Enduit / Calicot	Peinture non séparable + papier non séparable + enduit plâtreux blanc non séparable + carton non séparable + matériau plâtreux blanc non séparable	69LAF9901-2P002	Mur E	BON ETAT	Amiante détecté (Chrysotile)	ZPSO
Séjour	Rez de chaussée	Enduit / Calicot	Peinture non séparable + papier non séparable + enduit plâtreux blanc non séparable + carton non séparable + matériau plâtreux blanc non séparable	69LAF9901-2P002	Mur A	BON ETAT	Amiante détecté (Chrysotile)	ZPSO
Séjour	Rez de chaussée	Enduit / Calicot	Peinture non séparable + papier non séparable + enduit plâtreux blanc non séparable + carton non séparable + matériau plâtreux blanc non séparable	69LAF9901-2P002	Mur C	BON ETAT	Amiante détecté (Chrysotile)	ZPSO

PIECE	ETAGE	ELEMENTS	DESCRIPTIF LABORATOIRE	Echantillon	REPERAGE	ETAT	RESULTAT	METHODE
Séjour	Rez de chaussée	Enduit / Calicot	Peinture non séparable + papier non séparable + enduit plâtreux blanc non séparable + carton non séparable + matériau plâtreux blanc non séparable	69LAF9901-2P002	Mur F	BON ETAT	Amiante détecté (Chrysotile)	ZPSO
Séjour	Rez de chaussée	Enduit / Calicot	Peinture non séparable + papier non séparable + enduit plâtreux blanc non séparable + carton non séparable + matériau plâtreux blanc non séparable	69LAF9901-2P002	Mur G	BON ETAT	Amiante détecté (Chrysotile)	ZPSO
Séjour	Rez de chaussée	Enduit / Calicot	Peinture non séparable + papier non séparable + enduit plâtreux blanc non séparable + carton non séparable + matériau plâtreux blanc non séparable	69LAF9901-2P002	Mur I	BON ETAT	Amiante détecté (Chrysotile)	ZPSO
Séjour	Rez de chaussée	Enduit / Calicot	Peinture non séparable + papier non séparable + enduit plâtreux blanc non séparable + carton non séparable + matériau plâtreux blanc non séparable	69LAF9901-2P002	Mur J	BON ETAT	Amiante détecté (Chrysotile)	ZPSO

PIECE	ETAGE	ELEMENTS	DESCRIPTIF LABORATOIRE	Echantillon	REPERAGE	ETAT	RESULTAT	METHODE
Entrée	Rez de chaussée	Enduit / Peinture béton	Enduit plâtreux blanc en vrac non séparable + peinture non séparable + matériau gris en faible quantité non séparable	69LAF9901-2P003	Plafond	BON ETAT	Amiante détecté (Chrysotile)	ZPSO
Salle de bains	Rez de chaussée	Enduit / Peinture béton	Enduit plâtreux blanc en vrac non séparable + peinture non séparable + matériau gris en faible quantité non séparable	69LAF9901-2P003	Plafond	BON ETAT	Amiante détecté (Chrysotile)	ZPSO
Séjour	Rez de chaussée	Enduit / Peinture béton	Enduit plâtreux blanc en vrac non séparable + peinture non séparable + matériau gris en faible quantité non séparable	69LAF9901-2P003	Plafond	BON ETAT	Amiante détecté (Chrysotile)	ZPSO
Salle de bains	Rez de chaussée	Enduit / Calicot	Matériau plâtreux blanc	69LAF9901-2P006	Mur A	BON ETAT	Fr2:Amiante détecté (Chrysotile)	ZPSO
Salle de bains	Rez de chaussée	Enduit / Calicot	Papier non séparable + enduit plâtreux blanc non séparable + carton	69LAF9901-2P006	Mur A	BON ETAT	Fr3:Amiante détecté (Chrysotile)	ZPSO
Salle de bains	Rez de chaussée	Enduit / Calicot	Matériau plâtreux blanc	69LAF9901-2P006	Mur D	BON ETAT	Fr2:Amiante détecté (Chrysotile)	ZPSO
Salle de bains	Rez de chaussée	Enduit / Calicot	Papier non séparable + enduit plâtreux blanc non séparable + carton	69LAF9901-2P006	Mur D	BON ETAT	Fr3:Amiante détecté (Chrysotile)	ZPSO
Salle de bains	Rez de chaussée	Enduit / Calicot	Matériau plâtreux blanc	69LAF9901-2P006	Mur E	BON ETAT	Fr2:Amiante détecté (Chrysotile)	ZPSO

PIECE	ETAGE	ELEMENTS	DESCRIPTIF LABORATOIRE	Echantillon	REPERAGE	ETAT	RESULTAT	METHODE
Salle de bains	Rez de chaussée	Enduit / Calicot	Papier non séparable + enduit plâtreux blanc non séparable + carton	69LAF9901-2P006	Mur E	BON ETAT	Fr3:Amiante détecté (Chrysotile)	ZPSO
Salle de bains	Rez de chaussée	Enduit / Calicot	Matériau plâtreux blanc	69LAF9901-2P006	Mur F	BON ETAT	Fr2:Amiante détecté (Chrysotile)	ZPSO
Salle de bains	Rez de chaussée	Enduit / Calicot	Papier non séparable + enduit plâtreux blanc non séparable + carton	69LAF9901-2P006	Mur F	BON ETAT	Fr3:Amiante détecté (Chrysotile)	ZPSO
Salle de bains	Rez de chaussée	Enduit / Calicot	Matériau plâtreux blanc	69LAF9901-2P006	Mur H	BON ETAT	Fr2:Amiante détecté (Chrysotile)	ZPSO
Salle de bains	Rez de chaussée	Enduit / Calicot	Papier non séparable + enduit plâtreux blanc non séparable + carton	69LAF9901-2P006	Mur H	BON ETAT	Fr3:Amiante détecté (Chrysotile)	ZPSO
WC	Rez de chaussée	Enduit / Calicot	Matériau plâtreux blanc	69LAF9901-2P006	Mur D	BON ETAT	Fr2:Amiante détecté (Chrysotile)	ZPSO
WC	Rez de chaussée	Enduit / Calicot	Papier non séparable + enduit plâtreux blanc non séparable + carton	69LAF9901-2P006	Mur D	BON ETAT	Fr3:Amiante détecté (Chrysotile)	ZPSO
Cuisine	Rez de chaussée	Enduit / Peinture béton	Enduit plâtreux blanc en vrac non séparable + peintures multiples avec poussières non séparable	69LAF9901-2P007	Plafond	BON ETAT	Amiante détecté (Chrysotile)	ZPSO

PIECE	ETAGE	ELEMENTS	DESCRIPTIF LABORATOIRE	Echantillon	REPERAGE	ETAT	RESULTAT	METHODE
Cuisine	Rez de chaussée	Enduit / Calicot	Peinture non séparable + enduit plâtreux blanc en vrac non séparable + papier non séparable + carton en faible quantité non séparable + matériau plâtreux blanc en faible quantité non séparable	69LAF9901-2P010	Mur B	DEGRADATION PARTIELLE	Amiante détecté (Chrysotile)	ZPSO
Cuisine	Rez de chaussée	Enduit / Calicot	Peinture non séparable + enduit plâtreux blanc en vrac non séparable + papier non séparable + carton en faible quantité non séparable + matériau plâtreux blanc en faible quantité non séparable	69LAF9901-2P010	Mur D	DEGRADATION PARTIELLE	Amiante détecté (Chrysotile)	ZPSO
WC	Rez de chaussée	Conduit Amiante ciment		69LAF9901-2P011	Conduits	BON ETAT	Amiante détectée	JP

JP : Jugement Personnel, ZPSO : Zone présentant des similitudes d'Ouvrage

LA LISTE DES MATERIAUX OU PRODUITS CONTENANT DE L'AMIANTE, APRES ANALYSE

PIECE	ETAGE	ELEMENTS	DESCRIPTIF LABORATOIRE	Echantillon	REPERAGE	ETAT	RESULTAT
-------	-------	----------	------------------------	-------------	----------	------	----------

PIECE	ETAGE	ELEMENTS	DESCRIPTIF LABORATOIRE	Echantillon	REPERAGE	ETAT	RESULTAT
Débarras	Rez de chaussée	Enduit / Calicot	Peinture non séparable + papier non séparable + enduit plâtreux blanc non séparable + carton non séparable + matériau plâtreux blanc non séparable	69LAF9901-2P002	Mur A	BON ETAT	Amiante détecté (Chrysotile)
Débarras	Rez de chaussée	Enduit / Peinture béton	Enduit plâtreux blanc en vrac non séparable + peinture non séparable + matériau gris en faible quantité non séparable	69LAF9901-2P003	Plafond	BON ETAT	Amiante détecté (Chrysotile)
WC	Rez de chaussée	Enduit / Calicot	Matériau plâtreux blanc	69LAF9901-2P006	Mur C	BON ETAT	Fr2:Amiante détecté (Chrysotile)
WC	Rez de chaussée	Enduit / Calicot	Papier non séparable + enduit plâtreux blanc non séparable + carton	69LAF9901-2P006	Mur C	BON ETAT	Fr3:Amiante détecté (Chrysotile)
WC	Rez de chaussée	Enduit / Peinture béton	Enduit plâtreux blanc en vrac non séparable + peintures multiples avec poussières non séparable	69LAF9901-2P007	Plafond	BON ETAT	Amiante détecté (Chrysotile)

PIECE	ETAGE	ELEMENTS	DESCRIPTIF LABORATOIRE	Echantillon	REPERAGE	ETAT	RESULTAT
Cuisine	Rez de chaussée	Enduit / Calicot	Peinture non séparable + enduit plâtreux blanc en vrac non séparable + papier non séparable + carton en faible quantité non séparable + matériau plâtreux blanc en faible quantité non séparable	69LAF9901-2P010	Mur E	DEGRADATION PARTIELLE	Amiante détecté (Chrysotile)

JP : Jugement Personnel, ZPSO : Zone présentant des similitudes d'Ouvrage

LA LISTE DES MATERIAUX SUSCEPTIBLES DE CONTENIR DE L'AMIANTE, MAIS N'EN CONTENANT PAS.

PIECE	ETAGE	ELEMENTS	DESCRIPTIF LABORATOIRE	Echantillon	REPERAGE	ETAT	RESULTAT	METHODE
Débarras	Rez de chaussée	Enduit / Peinture béton	Enduit gris en vrac hétérogène non séparable + peinture non séparable	69LAF9901-2P001	Mur C	BON ETAT	Amiante non détecté	RESULTAT ANALYSE
Entrée	Rez de chaussée	Enduit / Peinture béton	Enduit gris en vrac hétérogène non séparable + peinture non séparable	69LAF9901-2P001	Mur B	BON ETAT	Amiante non détecté	ZPSO
Entrée	Rez de chaussée	Enduit / Peinture béton	Enduit gris en vrac hétérogène non séparable + peinture non séparable	69LAF9901-2P001	Mur F	BON ETAT	Amiante non détecté	ZPSO
Séjour	Rez de chaussée	Enduit / Peinture béton	Enduit gris en vrac hétérogène non séparable + peinture non séparable	69LAF9901-2P001	Mur B	BON ETAT	Amiante non détecté	ZPSO
Séjour	Rez de chaussée	Enduit / Peinture béton	Enduit gris en vrac hétérogène non séparable + peinture non séparable	69LAF9901-2P001	Mur D	BON ETAT	Amiante non détecté	ZPSO

PIECE	ETAGE	ELEMENTS	DESCRIPTIF LABORATOIRE	Echantillon	REPERAGE	ETAT	RESULTAT	METHODE
Séjour	Rez de chaussée	Enduit / Peinture béton	Enduit gris en vrac hétérogène non séparable + peinture non séparable	69LAF9901-2P001	Mur E	BON ETAT	Amiante non détecté	ZPSO
Séjour	Rez de chaussée	Enduit / Peinture béton	Enduit gris en vrac hétérogène non séparable + peinture non séparable	69LAF9901-2P001	Mur H	BON ETAT	Amiante non détecté	ZPSO
Séjour	Rez de chaussée	Enduit / Peinture béton	Enduit gris en vrac hétérogène non séparable + peinture non séparable	69LAF9901-2P001	Mur K	BON ETAT	Amiante non détecté	ZPSO
Séjour	Rez de chaussée	Enduit / Peinture béton	Enduit gris en vrac hétérogène non séparable + peinture non séparable	69LAF9901-2P001	Mur L	BON ETAT	Amiante non détecté	ZPSO
Débarras	Rez de chaussée	Revêtement de sols	Revêtement souple beige	69LAF9901-2P004	Sol	BON ETAT	Fr1:Amiante non détecté	RESULTAT ANALYSE
Débarras	Rez de chaussée	Revêtement de sols	Colle polymère jaune non séparable + peinture	69LAF9901-2P004	Sol	BON ETAT	Fr2:Amiante non détecté	RESULTAT ANALYSE
Débarras	Rez de chaussée	Revêtement de sols	Revêtement souple gris avec couche fibreuse + colle polymère jaune en faible quantité non séparable + matériau gris en faible quantité non séparable	69LAF9901-2P004	Sol	BON ETAT	Fr3:Amiante non détecté	RESULTAT ANALYSE
Séjour	Rez de chaussée	Revêtement de sols	Revêtement souple beige	69LAF9901-2P004	Sol	BON ETAT	Fr1:Amiante non détecté	ZPSO
Séjour	Rez de chaussée	Revêtement de sols	Colle polymère jaune non séparable + peinture	69LAF9901-2P004	Sol	BON ETAT	Fr2:Amiante non détecté	ZPSO

PIECE	ETAGE	ELEMENTS	DESCRIPTIF LABORATOIRE	Echantillon	REPERAGE	ETAT	RESULTAT	METHODE
Séjour	Rez de chaussée	Revêtement de sols	Revêtement souple gris avec couche fibreuse + colle polymère jaune en faible quantité non séparable + matériau gris en faible quantité non séparable	69LAF9901-2P004	Sol	BON ETAT	Fr3:Amiante non détecté	ZPSO
WC	Rez de chaussée	Enduit / Peinture béton	Enduit plâtreux blanc en vrac non séparable + peinture non séparable	69LAF9901-2P005	Mur A	BON ETAT	Amiante non détecté	RESULTAT ANALYSE
Salle de bains	Rez de chaussée	Enduit / Peinture béton	Enduit plâtreux blanc en vrac non séparable + peinture non séparable	69LAF9901-2P005	Mur B	BON ETAT	Amiante non détecté	ZPSO
Salle de bains	Rez de chaussée	Enduit / Peinture béton	Enduit plâtreux blanc en vrac non séparable + peinture non séparable	69LAF9901-2P005	Mur C	BON ETAT	Amiante non détecté	ZPSO
Salle de bains	Rez de chaussée	Enduit / Peinture béton	Enduit plâtreux blanc en vrac non séparable + peinture non séparable	69LAF9901-2P005	Mur G	BON ETAT	Amiante non détecté	ZPSO
WC	Rez de chaussée	Enduit / Peinture béton	Enduit plâtreux blanc en vrac non séparable + peinture non séparable	69LAF9901-2P005	Mur B	BON ETAT	Amiante non détecté	ZPSO
WC	Rez de chaussée	Enduit / Calicot	Peinture	69LAF9901-2P006	Mur C	BON ETAT	Fr1:Amiante non détecté	RESULTAT ANALYSE
Salle de bains	Rez de chaussée	Enduit / Calicot	Peinture	69LAF9901-2P006	Mur A	BON ETAT	Fr1:Amiante non détecté	ZPSO
Salle de bains	Rez de chaussée	Enduit / Calicot	Peinture	69LAF9901-2P006	Mur D	BON ETAT	Fr1:Amiante non détecté	ZPSO
Salle de bains	Rez de chaussée	Enduit / Calicot	Peinture	69LAF9901-2P006	Mur E	BON ETAT	Fr1:Amiante non détecté	ZPSO
Salle de bains	Rez de chaussée	Enduit / Calicot	Peinture	69LAF9901-2P006	Mur F	BON ETAT	Fr1:Amiante non détecté	ZPSO
Salle de bains	Rez de chaussée	Enduit / Calicot	Peinture	69LAF9901-2P006	Mur H	BON ETAT	Fr1:Amiante non détecté	ZPSO

PIECE	ETAGE	ELEMENTS	DESCRIPTIF LABORATOIRE	Echantillon	REPERAGE	ETAT	RESULTAT	METHODE
WC	Rez de chaussée	Enduit / Calicot	Peinture	69LAF9901-2P006	Mur D	BON ETAT	Fr1:Amiante non détecté	ZPSO
WC	Rez de chaussée	Revêtement de sols	Peintures multiples en faible quantité avec poussières non séparable + revêtement souple beige avec couche fibreuse + colle polymère jaune non séparable + ragréage gris	69LAF9901-2P008	Sol	DEGRADATION PARTIELLE	Amiante non détecté	RESULTAT ANALYSE
Cuisine	Rez de chaussée	Revêtement de sols	Peintures multiples en faible quantité avec poussières non séparable + revêtement souple beige avec couche fibreuse + colle polymère jaune non séparable + ragréage gris	69LAF9901-2P008	Sol	DEGRADATION PARTIELLE	Amiante non détecté	ZPSO
Entrée	Rez de chaussée	Revêtement de sols	Peintures multiples en faible quantité avec poussières non séparable + revêtement souple beige avec couche fibreuse + colle polymère jaune non séparable + ragréage gris	69LAF9901-2P008	Sol	DEGRADATION PARTIELLE	Amiante non détecté	ZPSO

PIECE	ETAGE	ELEMENTS	DESCRIPTIF LABORATOIRE	Echantillon	REPERAGE	ETAT	RESULTAT	METHODE
Salle de bains	Rez de chaussée	Revêtement de sols	Peintures multiples en faible quantité avec poussières non séparable + revêtement souple beige avec couche fibreuse + colle polymère jaune non séparable + ragréage gris	69LAF9901-2P008	Sol	DEGRADATION PARTIELLE	Amiante non détecté	ZPSO
Cuisine	Rez de chaussée	Enduit / Peinture béton	Enduit plâtreux blanc en vrac non séparable + peinture non séparable + carton en faible quantité non séparable	69LAF9901-2P009	Mur F	DEGRADATION PARTIELLE	Amiante non détecté	RESULTAT ANALYSE
Cuisine	Rez de chaussée	Enduit / Peinture béton	Enduit plâtreux blanc en vrac non séparable + peinture non séparable + carton en faible quantité non séparable	69LAF9901-2P009	Mur A	DEGRADATION PARTIELLE	Amiante non détecté	ZPSO
Cuisine	Rez de chaussée	Enduit / Peinture béton	Enduit plâtreux blanc en vrac non séparable + peinture non séparable + carton en faible quantité non séparable	69LAF9901-2P009	Mur C	DEGRADATION PARTIELLE	Amiante non détecté	ZPSO

JP : Jugement Personnel, ZPSO : Zone présentant des similitudes d'Ouvrage

ANNEXE 1 – PHOTOS DES ELEMENTS AMIANTES ET/OU NON AMIANTES

PRELEVEMENT : 69LAF9901-2P001			
NOM DU CLIENT	NUMERO DU DOSSIER		PIECE OU LOCAL
OPH77	69LAF9901-2 04/09/2019		Débarras (Rez de chaussée)
ELEMENT	DESCRIPTIF DU LABORATOIRE	DATE DE PRELEVEMENT	NOM DE L'OPERATEUR
Enduit / Peinture béton	Enduit gris en vrac hétérogène non séparable + peinture non séparable	04/09/2019	IZABACHENE Lyes
LOCALISATION		RESULTAT	
Mur C		Amiante non détecté	

EMPLACEMENT



PRELEVEMENT : 69LAF9901-2P002			
NOM DU CLIENT	NUMERO DU DOSSIER		PIECE OU LOCAL
OPH77	69LAF9901-2 04/09/2019		Débarras (Rez de chaussée)
ELEMENT	DESCRIPTIF DU LABORATOIRE	DATE DE PRELEVEMENT	NOM DE L'OPERATEUR
Enduit / Calicot	Peinture non séparable + papier non séparable + enduit plâtreux blanc non séparable + carton non séparable + matériau plâtreux blanc non séparable	04/09/2019	IZABACHENE Lyes
LOCALISATION		RESULTAT	
Mur A		Amiante détecté (Chrysotile)	

EMPLACEMENT



PRELEVEMENT : 69LAF9901-2P003			
NOM DU CLIENT	NUMERO DU DOSSIER	PIECE OU LOCAL	
OPH77	69LAF9901-2 04/09/2019	Débarras (Rez de chaussée)	
ELEMENT	DESCRIPTIF DU LABORATOIRE	DATE DE PRELEVEMENT	NOM DE L'OPERATEUR
Enduit / Peinture béton	Enduit plâtreux blanc en vrac non séparable + peinture non séparable + matériau gris en faible quantité non séparable	04/09/2019	IZABACHENE Lyes
LOCALISATION		RESULTAT	
Plafond		Amiante détecté (Chrysotile)	

EMPLACEMENT



PRELEVEMENT : 69LAF9901-2P004			
NOM DU CLIENT	NUMERO DU DOSSIER	PIECE OU LOCAL	
OPH77	69LAF9901-2 04/09/2019	Débarras (Rez de chaussée)	
ELEMENT	DESCRIPTIF DU LABORATOIRE	DATE DE PRELEVEMENT	NOM DE L'OPERATEUR
Revêtement de sols	Revêtement souple beige	04/09/2019	IZABACHENE Lyes
LOCALISATION		RESULTAT	
Sol		Fr1:Amiante non détecté	

EMPLACEMENT



PRELEVEMENT : 69LAF9901-2P004			
NOM DU CLIENT	NUMERO DU DOSSIER	PIECE OU LOCAL	
OPH77	69LAF9901-2 04/09/2019	Débarras (Rez de chaussée)	
ELEMENT	DESCRIPTIF DU LABORATOIRE	DATE DE PRELEVEMENT	NOM DE L'OPERATEUR
Revêtement de sols	Colle polymère jaune non séparable + peinture	04/09/2019	IZABACHENE Lyes
LOCALISATION		RESULTAT	
Sol		Fr2:Amiante non détecté	

EMPLACEMENT



PRELEVEMENT : 69LAF9901-2P004			
NOM DU CLIENT	NUMERO DU DOSSIER	PIECE OU LOCAL	
OPH77	69LAF9901-2 04/09/2019	Débarras (Rez de chaussée)	
ELEMENT	DESCRIPTIF DU LABORATOIRE	DATE DE PRELEVEMENT	NOM DE L'OPERATEUR
Revêtement de sols	Revêtement souple gris avec couche fibreuse + colle polymère jaune en faible quantité non séparable + matériau gris en faible quantité non séparable	04/09/2019	IZABACHENE Lyes
LOCALISATION		RESULTAT	
Sol		Fr3:Amiante non détecté	

EMPLACEMENT



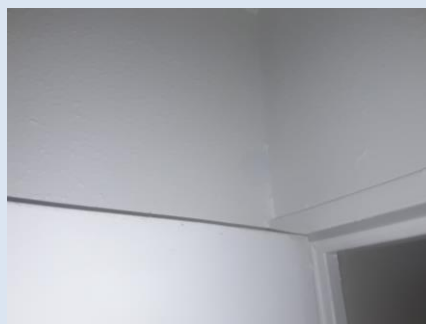
PRELEVEMENT : 69LAF9901-2P005			
NOM DU CLIENT	NUMERO DU DOSSIER	PIECE OU LOCAL	
OPH77	69LAF9901-2 04/09/2019	WC (Rez de chaussée)	
ELEMENT	DESCRIPTIF DU LABORATOIRE	DATE DE PRELEVEMENT	NOM DE L'OPERATEUR
Enduit / Peinture béton	Enduit plâtreux blanc en vrac non séparable + peinture non séparable	04/09/2019	IZABACHENE Lyes
LOCALISATION		RESULTAT	
Mur A		Amiante non détecté	

EMPLACEMENT



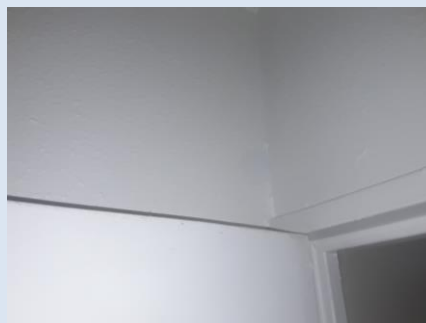
PRELEVEMENT : 69LAF9901-2P006			
NOM DU CLIENT	NUMERO DU DOSSIER	PIECE OU LOCAL	
OPH77	69LAF9901-2 04/09/2019	WC (Rez de chaussée)	
ELEMENT	DESCRIPTIF DU LABORATOIRE	DATE DE PRELEVEMENT	NOM DE L'OPERATEUR
Enduit / Calicot	Peinture	04/09/2019	IZABACHENE Lyes
LOCALISATION		RESULTAT	
Mur C		Fr1:Amiante non détecté	

EMPLACEMENT



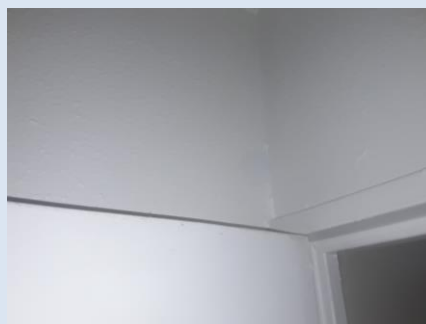
PRELEVEMENT : 69LAF9901-2P006			
NOM DU CLIENT	NUMERO DU DOSSIER		PIECE OU LOCAL
OPH77	69LAF9901-2 04/09/2019		WC (Rez de chaussée)
ELEMENT	DESCRIPTIF DU LABORATOIRE	DATE DE PRELEVEMENT	NOM DE L'OPERATEUR
Enduit / Calicot	Matériau plâtreux blanc	04/09/2019	IZABACHENE Lyes
LOCALISATION		RESULTAT	
Mur C		Fr2:Amiante détecté (Chrysotile)	

EMPLACEMENT



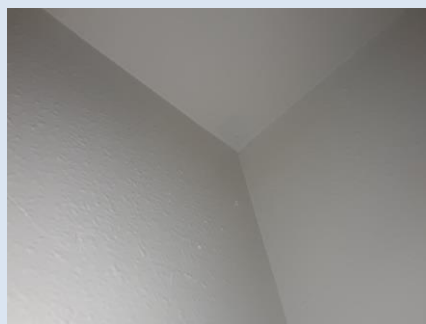
PRELEVEMENT : 69LAF9901-2P006			
NOM DU CLIENT	NUMERO DU DOSSIER		PIECE OU LOCAL
OPH77	69LAF9901-2 04/09/2019		WC (Rez de chaussée)
ELEMENT	DESCRIPTIF DU LABORATOIRE	DATE DE PRELEVEMENT	NOM DE L'OPERATEUR
Enduit / Calicot	Papier non séparable + enduit plâtreux blanc non séparable + carton	04/09/2019	IZABACHENE Lyes
LOCALISATION		RESULTAT	
Mur C		Fr3:Amiante détecté (Chrysotile)	

EMPLACEMENT



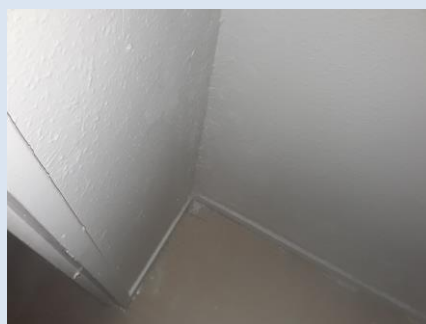
PRELEVEMENT : 69LAF9901-2P007			
NOM DU CLIENT	NUMERO DU DOSSIER	PIECE OU LOCAL	
OPH77	69LAF9901-2 04/09/2019	WC (Rez de chaussée)	
ELEMENT	DESCRIPTIF DU LABORATOIRE	DATE DE PRELEVEMENT	NOM DE L'OPERATEUR
Enduit / Peinture béton	Enduit plâtreux blanc en vrac non séparable + peintures multiples avec poussières non séparable	04/09/2019	IZABACHENE Lyes
LOCALISATION		RESULTAT	
Plafond		Amiante détecté (Chrysotile)	

EMPLACEMENT



PRELEVEMENT : 69LAF9901-2P008			
NOM DU CLIENT	NUMERO DU DOSSIER	PIECE OU LOCAL	
OPH77	69LAF9901-2 04/09/2019	WC (Rez de chaussée)	
ELEMENT	DESCRIPTIF DU LABORATOIRE	DATE DE PRELEVEMENT	NOM DE L'OPERATEUR
Revêtement de sols	Peintures multiples en faible quantité avec poussières non séparable + revêtement souple beige avec couche fibreuse + colle polymère jaune non séparable + ragréage gris	04/09/2019	IZABACHENE Lyes
LOCALISATION		RESULTAT	
Sol		Amiante non détecté	

EMPLACEMENT



PRELEVEMENT : 69LAF9901-2P009			
NOM DU CLIENT	NUMERO DU DOSSIER		PIECE OU LOCAL
OPH77	69LAF9901-2 04/09/2019		Cuisine (Rez de chaussée)
ELEMENT	DESCRIPTIF DU LABORATOIRE	DATE DE PRELEVEMENT	NOM DE L'OPERATEUR
Enduit / Peinture béton	Enduit plâtreux blanc en vrac non séparable + peinture non séparable + carton en faible quantité non séparable	04/09/2019	IZABACHENE Lyes
LOCALISATION		RESULTAT	
Mur F		Amiante non détecté	

EMPLACEMENT



PRELEVEMENT : 69LAF9901-2P010			
NOM DU CLIENT	NUMERO DU DOSSIER		PIECE OU LOCAL
OPH77	69LAF9901-2 04/09/2019		Cuisine (Rez de chaussée)
ELEMENT	DESCRIPTIF DU LABORATOIRE	DATE DE PRELEVEMENT	NOM DE L'OPERATEUR
Enduit / Calicot	Peinture non séparable + enduit plâtreux blanc en vrac non séparable + papier non séparable + carton en faible quantité non séparable + matériau plâtreux blanc en faible quantité non séparable	04/09/2019	IZABACHENE Lyes
LOCALISATION		RESULTAT	
Mur E		Amiante détecté (Chrysotile)	

EMPLACEMENT




PRELEVEMENT : 69LAF9901-2P011			
NOM DU CLIENT	NUMERO DU DOSSIER		PIECE OU LOCAL
OPH77	69LAF9901-2 04/09/2019		WC (Rez de chaussée)
ELEMENT	DESCRIPTIF DU LABORATOIRE	DATE DE PRELEVEMENT	NOM DE L'OPERATEUR
Conduit Amiante ciment		04/09/2019	IZABACHENE Lyes
LOCALISATION		RESULTAT	
Conduits		Amiante détectée	

EMPLACEMENT




ANNEXE 3 – PROCES VERBAUX D'ANALYSES



Parc Edonia - Bât. R - Rue de la Terre Adèle - CS n° 66862
35768 SAINT-GREGOIRE CEDEX
Tel : 02.99.35.41.41
Fax : 02.99.35.41.42
www.itga.fr

Accréditation n° I-5967



Liste des sites et portées disponibles sur www.cofrac.fr

L'accréditation du COFRAC atteste de la compétence des laboratoires pour les seuls essais couverts par l'accréditation qui sont identifiés par le symbole :

RAPPORT SYNTHÉTIQUE D'ANALYSE NUMÉRO IT0719-80204 EN DATE DU 11/09/2019 RECHERCHE ET IDENTIFICATION D'AMIANTE SUR PRELEVEMENT(S) DE MATERIAU(X)

*Ce rapport ne concerne que les échantillons soumis à l'analyse tels qu'ils ont été reçus au laboratoire.
Les informations fournies par le client sont simplement retranscrites et identifiées comme telles.*

Client : AGENCE EHI IDF (COMPTE MATERIAUX) EXPERT HABITAT & INDUSTRIE INGENIERIE 2 rue Traversière 78580 LES ALLUETS LE ROI	Réf. Commande ITGA : IT0719-80204 Réf. Commande Client : 69LAF9901-2-01
--	--

Prélèvement(s) : Reçu au laboratoire le : 09/09/2019

Préparation(s) : Effectuée de façon à être représentative de l'échantillon

- ou
- Pour une analyse au Microscope Optique à Lumière Polarisée (MOLP) : Prélèvement et montage adapté sur lame de microscopie
 - Pour une analyse au Microscope Electronique à Transmission Analytique (META) en fonction de la nature de la prise d'essai :
 - (1) - Broyage en milieu aqueux et récupération des particules sur grilles de microscopie (méthode interne : IT085)
 - (2) - Attaque chimique, broyage et récupération des particules sur grilles de microscopie (méthode interne : IT286)

Technique(s) : - Microscopie Optique à Lumière Polarisée (guide HSG 248 - Appendice 2) : Morphologie et critères optiques
Analytique(s) : La détection de fibres d'amiante optiquement observables est garantie si la teneur est supérieure ou égale à 0,1 % en masse.
ou - Microscopie Electronique à Transmission Analytique (parties pertinentes de la norme NF X 43-050) : Morphologie, EDX et diffraction électronique
La détection de fibres d'amiante est garantie si la teneur est supérieure ou égale à 0,1 % en masse.

Résultat(s) :

Fraction analysée	Technique analytique (Méthode de préparation)	Nombre de préparations	Date d'analyse	Résultat / Variété d'amiante
Réf dossier client : 69LAF9901-2-01 - 13 SQUARE DU GERFAUT 77420 CHAMPS SUR MARNE Réf échantillon client : 69LAF9901-2P001 / LOGEMENTS COLLECTIFS - - - / Débaras Mur C Enduit Peinture béton	META (1)	1	11/09/2019	Amiante non détecté / -
Réf dossier client : 69LAF9901-2-01 - 13 SQUARE DU GERFAUT 77420 CHAMPS SUR MARNE Réf échantillon client : 69LAF9901-2P002 / LOGEMENTS COLLECTIFS - - - / Débaras Mur A Enduit Calco	META (1)	1	10/09/2019	Présence de fibres d'amiante / Chrysotile
Réf dossier client : 69LAF9901-2-01 - 13 SQUARE DU GERFAUT 77420 CHAMPS SUR MARNE Réf échantillon client : 69LAF9901-2P003 / LOGEMENTS COLLECTIFS - - - / Débaras Plafond Enduit Peinture béton	META (1)	1	10/09/2019	Présence de fibres d'amiante / Chrysotile

La reproduction de ce rapport n'est autorisée que sous sa forme intégrale ; ce rapport ne doit pas être reproduit partiellement sans l'approbation du laboratoire.

Sauf demande particulière et écrite du client, les échantillons sont conservés pendant 6 mois et les rapports pendant 2 ans.

DTA 164-01 rev 07

Page 1/3

RAPPORT SYNTHÉTIQUE D'ANALYSE NUMÉRO IT0719-80204 EN DATE DU 11/09/2019
RECHERCHE ET IDENTIFICATION D'AMIANTE SUR PRELEVEMENT(S) DE MATERIAU(X)

Fraction analysée	Technique analytique (Méthode de préparation)	Nombre de préparations	Date d'analyse	Résultat / Variété d'amiante
Réf dossier client : 69LAF9901-2-01 - 13 SQUARE DU GERFAUT 77420 CHAMPS SUR MARNE Réf échantillon client : 69LAF9901-2P004 / LOGEMENTS COLLECTIFS - - - / Débaras Sol Revêtement de sols		Réf échantillon ITGA : IT071909-13804 Description ITGA : Revêtement souple beige / Colle polymère jaune / Peinture / Revêtement souple gris avec couche fibreuse / Colle polymère jaune en faible quantité / Matériau gris en faible quantité		
* Revêtement souple beige	META (I)	1	10/09/2019	Amiante non détecté / -
* Colle polymère jaune non séparable + peinture	META (I)	1	10/09/2019	Amiante non détecté / -
* Revêtement souple gris avec couche fibreuse + colle polymère jaune en faible quantité non séparable + matériau gris en faible quantité non séparable	META (I)	1	10/09/2019	Amiante non détecté / -
Réf dossier client : 69LAF9901-2-01 - 13 SQUARE DU GERFAUT 77420 CHAMPS SUR MARNE Réf échantillon client : 69LAF9901-2P005 / LOGEMENTS COLLECTIFS - - - / WC Mur A Enduit Peinture béton		Réf échantillon ITGA : IT071909-13805 Description ITGA : Enduit plâtreux blanc en vrac / Peinture		
* Enduit plâtreux blanc en vrac non séparable + peinture non séparable	META (I)	1	10/09/2019	Amiante non détecté / -
Réf dossier client : 69LAF9901-2-01 - 13 SQUARE DU GERFAUT 77420 CHAMPS SUR MARNE Réf échantillon client : 69LAF9901-2P006 / LOGEMENTS COLLECTIFS - - - / WC Mur C Enduit Calicot		Réf échantillon ITGA : IT071909-13806 Description ITGA : Peinture / Papier / Enduit plâtreux blanc / Carton / Matériau plâtreux blanc		
* Peinture	META (I)	1	10/09/2019	Amiante non détecté / -
* Matériau plâtreux blanc	META (I)	1	10/09/2019	Présence de fibres d'amiante / Chrysotile
* Papier non séparable + enduit plâtreux blanc non séparable + carton	META (I)	2	10/09/2019	Présence de fibres d'amiante / Chrysotile
Réf dossier client : 69LAF9901-2-01 - 13 SQUARE DU GERFAUT 77420 CHAMPS SUR MARNE Réf échantillon client : 69LAF9901-2P007 / LOGEMENTS COLLECTIFS - - - / WC Plafond Enduit Peinture béton		Réf échantillon ITGA : IT071909-13807 Description ITGA : Enduit plâtreux blanc en vrac / Peintures multiples avec poussières		
* Enduit plâtreux blanc en vrac non séparable + peintures multiples avec poussières non séparable	META (I)	3	11/09/2019	Présence de fibres d'amiante / Chrysotile
Réf dossier client : 69LAF9901-2-01 - 13 SQUARE DU GERFAUT 77420 CHAMPS SUR MARNE Réf échantillon client : 69LAF9901-2P008 / LOGEMENTS COLLECTIFS - - - / WC Sol Revêtement de sols		Réf échantillon ITGA : IT071909-13808 Description ITGA : Peintures multiples en faible quantité avec poussières / Revêtement souple beige avec couche fibreuse / Colle polymère jaune / Ragréage gris		
* Peintures multiples en faible quantité avec poussières non séparable + revêtement souple beige avec couche fibreuse + colle polymère jaune non séparable + ragréage gris	META (I)	1	11/09/2019	Amiante non détecté / -
Réf dossier client : 69LAF9901-2-01 - 13 SQUARE DU GERFAUT 77420 CHAMPS SUR MARNE Réf échantillon client : 69LAF9901-2P009 / LOGEMENTS COLLECTIFS - - - / Cuisine Mur F Enduit Peinture béton		Réf échantillon ITGA : IT071909-13809 Description ITGA : Enduit plâtreux blanc en vrac / Peinture / Carton en faible quantité		
* Enduit plâtreux blanc en vrac non séparable + peinture non séparable + carton en faible quantité non séparable	META (I)	1	10/09/2019	Amiante non détecté / -

La reproduction de ce rapport n'est autorisée que sous sa forme intégrale ; ce rapport ne doit pas être reproduit partiellement sans l'approbation du laboratoire.

Sauf demande particulière et écrite du client, les échantillons sont conservés pendant 6 mois et les rapports pendant 2 ans.


DTA 164-01 rev 07

Page 2/3

RAPPORT SYNTHÉTIQUE D'ANALYSE NUMÉRO IT0719-80204 EN DATE DU 11/09/2019
RECHERCHE ET IDENTIFICATION D'AMIANTE SUR PRELEVEMENT(S) DE MATERIAU(X)

Fraction analysée	Technique analytique (Méthode de préparation)	Nombre de préparations	Date d'analyse	Résultat / Variété d'amiante
Réf dossier client : 69LAF9901-2-01 - 13 SQUARE DU GERFAUT 77420 CHAMPS SUR MARNE		Réf échantillon ITGA : IT071909-13810		
Réf échantillon client : 69LAF9901-2P010 / LOGEMENTS COLLECTIFS - - - / Cuisine Mur E Enduit Calcot		Description ITGA : Peinture / Enduit plâtreux blanc en vrac / Papier / Carton en faible quantité / Matériau plâtreux blanc en faible quantité		
* Peinture non séparable + enduit plâtreux blanc en vrac non séparable + papier non séparable + carton en faible quantité non séparable + matériau plâtreux blanc en faible quantité non séparable	META (1)	1	10/09/2019	Présence de fibres d'amiante / Chrysotile

Validé par : Erwan BELLEC - Analyste



La reproduction de ce rapport n'est autorisée que sous sa forme intégrale ; ce rapport ne doit pas être reproduit partiellement sans l'approbation du laboratoire.

Sauf demande particulière et écrite du client, les échantillons sont conservés pendant 6 mois et les rapports pendant 2 ans.

DTA 164-01 rev 07

Page 3/3

ATTESTATION(S)



Votre attestation Responsabilité Civile

AXA France IARD dont le siège social se situe 313, Terrasses de l'Arche 92727 Nanterre Cedex atteste que :
EXPERT HABITAT & INDUSTRIE INGENIERIE
21 ROUTE D ALBERT
62450 AVESNES LES BAPAUME

Est titulaire du contrat d'assurance n° 10158549604 ayant pris effet le 01/03/2018.
Ce contrat garantit les conséquences pécuniaires de la Responsabilité civile pouvant lui incomber du fait de l'exercice des activités de **DIAGNOSTICS TECHNIQUES IMMOBILIERS** suivantes :

ETAT MENTIONNANT LA PRESENCE OU L'ABSENCE DE MATERIAUX CONTENANT DE L'AMIANTE
DIAGNOSTIC TECHNIQUE AMIANTE
DIAGNOSTIC AMIANTE PARTIES PRIVATIVES
CONTROLE PERIODIQUE (AMIANTE)
CONTROLE VISUEL APRES TRAVAUX (PLOMB - AMIANTE)
REPERAGE AMIANTE AVANT/ APRES TRAVAUX ET DEMOLITION
REPERAGE AMIANTE ET D'HAP SUR SURFACE BITUMEE ET ENROBES
DIAGNOSTIC PLOMB DANS L'EAU
CONSTAT DES RISQUES D'EXPOSITION AU PLOMB (CREP)
DIAGNOSTIC DE RISQUE D'INTOXICATION AU PLOMB DANS LES PEINTURES (DRIPP)
RECHERCHE DE PLOMB AVANT TRAVAUX / DEMOLITION
ETAT RELATIF A LA PRESENCE DE TERMITES
ETAT PARASITAIRE (MERULES, VRILLETTES, LYCTUS)
INFORMATION SUR LA PRESENCE DE RISQUE DE MERULE (LOI ALLUR)
MESURAGE LOI CARREZ ET LOI BOUTIN
CALCULS DES MILLIEMES - TANTIEMES DE COPROPRIETE ET REALISATION DE PLANS ASSOCIES SELON LES TEXTES SUIVANTS : LOI 65-557 DU 10 JUILLET 1965, DECRET 67-223 DU 17 MARS 1967, DECRET 2004- 479 du 27 mai 2004 ET SUIVANTS FIXANT LE STATUT DE LA COPROPRIETE DES IMMEUBLES BATIS.
ETAT DE L'INSTALLATION INTERIEURE DE GAZ
ETAT DES RISQUES NATURELS, MINIERES ET TECHNOLOGIQUES (ENRNMT)
DIAGNOSTIC DE PERFORMANCE ENERGETIQUE DPE INDIVIDUEL POUR MAISONS INDIVIDUELLES, APPARTEMENTS ET LOTS TERTIAIRES AFFECTES A DES IMMEUBLES A USAGE PRINCIPAL D'HABITATION, AINSI QUE LES ATTESTATIONS DE PRISE EN COMPTE DE LA REGLEMENTATION THERMIQUE.

ETAT DES LIEUX LOCATIFS
DIAGNOSTIC DE SECURITE PISCINE
CERTIFICAT DE DECENCE ET CERTIFICAT DE TRAVAUX DE REHABILITATION
DIAGNOSTIC POUR OBTENTION DE PRET A TAUX ZERO INFILTROMETRIE-MESURES DE PERMEABILITE DU BATIMENT ET DES RESEAUX AERAIQUES
THERMOGRAPHIE INFRAROUGE
DIAGNOSTIC RADON : UNIQUEMENT POUR MAISONS INDIVIDUELLES ET IMMEUBLES D'HABITATION, A L'EXCLUSION DES ERP.
DIAGNOSTIC DANS LE CADRE DE LA LOI SRU AVANT MISE EN COPROPRIETE
DIAGNOSTIC DECHETS DE CHANTIER - ARTICLES R 111-43 A R 111-49 DU CODE DE LA CONSTRUCTION ET DE L'HABITATION
DOCUMENT UNIQUE D'EVALUATION DES RISQUES COPROPRIETE - Articles L 230-2, III, R 230-1 DU CODE DU TRAVAIL
DIAGNOSTIC TECHNIQUE GLOBAL (DTG) POUR LES COPROPRIETES - LOI N° 2014-366 POUR L'ACCES AU LOGEMENT ET UN URBANISME RENOVE « ALUR », A L'EXCLUSION DE MISSIONS RELEVANT D'UN PROFESSIONNEL DE LA VENTE OU DE LA LOCATION DE BIENS IMMOBILIERS.
DIAGNOSTIC ACCESSIBILITE HANDICAPES
EXPERTISE EN VALEUR VENALE ET LOCATIVE (SOUS RESERVE D'OBTENTION DE FORMATION)
ETAT DESCRIPTIF DE DIVISION
CENTRE DE FORMATION
MESURES D'EMPOUSSIEREMENT AMIANTE AVEC STRATEGIE D'ECHANTILLONAGE
DIAGNOSTIC QUALITE DE L'AIR INTERIEUR
VERIFICATION PERIODIQUE ET INITIALE DES INSTALLATIONS ELECTRIQUES

PEFC 10-31-1489 / Certifié PEFC
NF ISO 9001:2015

La garantie Responsabilité civile professionnelle s'exerce à concurrence de 5.000.000 € par sinistre et par année d'assurance.
La présente attestation est valable du 1^{er} JANVIER 2019 au 31 DECEMBRE 2019 et ne peut engager l'assureur au-delà des limites et conditions du contrat auquel elle se réfère.
Ce contrat permet à l'assuré de satisfaire à l'obligation d'assurance de responsabilité civile professionnelle résultant des dispositions de l'article R271-2 du Code de la Construction et de l'Habitation (décret n° 2006-1114 du 5 septembre 2006 relatif aux diagnostics techniques immobiliers) pour l'établissement des documents visés à l'article L271-4 dudit Code.
L'assuré doit être titulaire d'une certification de compétence en cours de validité délivrée par un organisme accrédité dans le domaine de la construction ou employer des salariés ou être constituée de personnes physiques qui disposent de ladite certification de compétence en cours de validité pour l'établissement des documents visés aux articles L271-4 et L134-1 du code de la Construction et de l'Habitation.
A défaut la garantie n'est pas acquise.

Le présent document, établi par AXA, est valable jusqu'au 31 DECEMBRE 2019 sous réserve du paiement des cotisations. Il a pour objet d'attester l'existence d'un contrat. Il ne constitue toutefois pas une présomption d'application des garanties et ne peut engager AXA au-delà des clauses, conditions et limites du contrat auquel il se réfère. Les exceptions de garantie opposables au souscripteur le sont également aux bénéficiaires de l'indemnité (résiliation, nullité, règle proportionnelle, exclusions, déchéances, ...).

Toute adjonction autre que le cachet et la signature du représentant de la Société est réputée non écrite.

Fait à Pessac, le 26/11/2018
Pour la compagnie



CERTIFICAT DE COMPETENCES



Certificat

Diagnostics Techniques Immobiliers

La certification de compétences de personnes physiques est attribuée par GINGER CATED à :

IZABACHENE Lyes sous le numéro 1378

Cette certification concerne les spécialités de diagnostics suivantes :

	Intitulé du type de diagnostic technique immobilier	Date d'effet	Date d'expiration
<input checked="" type="checkbox"/>	Amiante Missions de repérage et de diagnostic de l'état de conservation des matériaux et produits contenant de l'amiante	03/09/2015	02/09/2020
<input checked="" type="checkbox"/>	Plomb Constat de risque d'exposition au plomb (CREP)	03/09/2015	02/09/2020
	<input type="checkbox"/> Mention Plomb: Diagnostic du risque d'intoxication par le plomb des peintures (DRIPP) Contrôle après travaux en présence de plomb (CTPP)		
<input checked="" type="checkbox"/>	Termites <input checked="" type="checkbox"/> France <input type="checkbox"/> Outremer: Etat relatif à la présence de termites dans le bâtiment en métropole et en outre mer	10/09/2015	09/09/2020
<input type="checkbox"/>	DPE Diagnostic de performance énergétique <input type="checkbox"/> Mention DPE: Diagnostic de performance énergétique tous types de bâtiments		
<input checked="" type="checkbox"/>	GAZ Etat des installations intérieures de gaz	07/08/2015	06/08/2020
<input checked="" type="checkbox"/>	Electricité Etat des installations intérieures d'électricité	28/09/2015	27/09/2020

Légende: C=Certification - R=Recertification - T=Transfert

Le mercredi 30 Septembre 2015

Le Directeur Ginger Cated
Michel KHATIB



E20 - v12 du 14/10/2013
Ref: 30137819CC2015

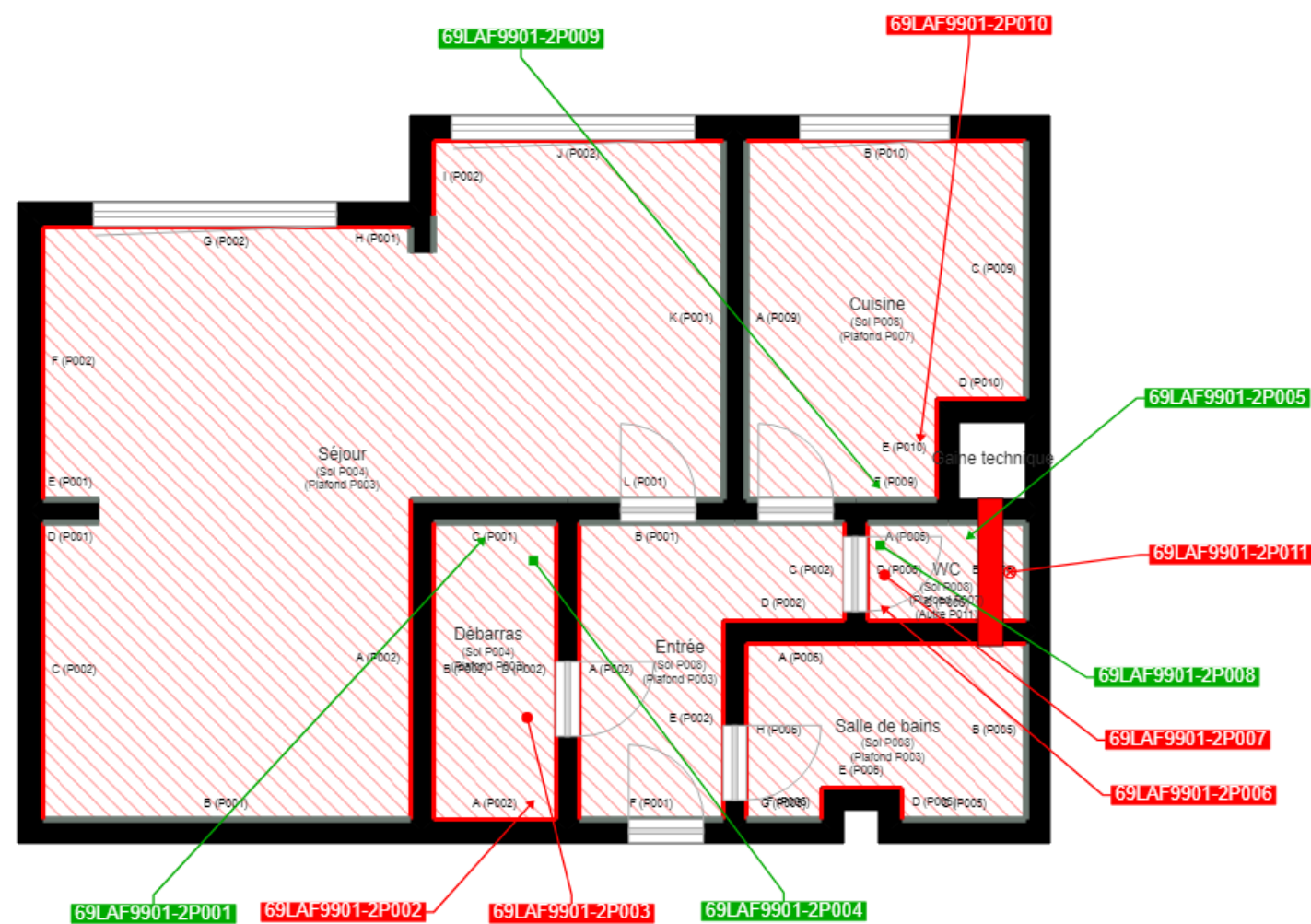


GINGER CATED – ZAC La Clef Saint Pierre - 12 avenue Gay Lussac – 78 990 ELANCOURT
Téléphone : 01 30 85 24 60 – Email : certificated.contact@gingergroupe.com - Site : www.cated.fr

page 1 sur 2

PLANCHE DE REPÉRAGE	Zone : Rez de chaussée	Vue de dessus
Auteur : IZABACHENE Lyes	Bien : 69LAF9901-2 - 13 SQUARE DU GERFAUT 77420 CHAMPS SUR MARNE	Chaque support/équipement identifié a fait l'objet d'un sondage par le technicien

■ Conduit de ventilation en amiante-ciment



Cloisons Plaques de plâtre
Murs Bois
Murs Brique
Murs périphériques / Plaques de plâtre
Murs carreaux de plâtre
Murs Béton / Enduit
Murs porteurs et/ou mur de refend / Plaques de plâtre
Murs périphériques / Doublage (plaque de plâtre + isolant)
Torchis
Murs Amiantés
Murs Brique / Enduit
Murs Brique plâtrière
Murs Pierre

Murs amiantés
■ Prélèvements de sol amianté
■ Prélèvements de sol non amiantés
● Prélèvements de plafond amiantés
● Prélèvements de plafond non amiantés
→ Prélèvements de mur amiantés
→ Prélèvements de mur non amiantés
X Autres types de prélèvements amiantés
X Autres types de prélèvements non amiantés
/// Sols amiantés
/// Plafonds amiantés
⊗ Sols et plafonds amiantés
⊕ Conduits amiantés
⊕ Conduits non amiantés